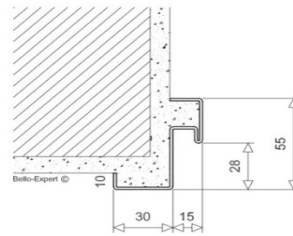


DIN szabvány acél ajtó tok

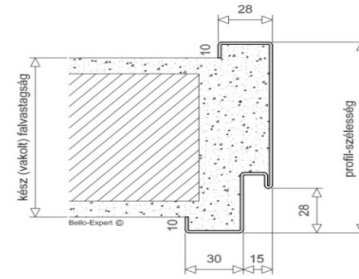
Horganyzott acéllemez tok, alapozott felülettel, jobbos-balos (univerzális) kivitelben, küszöb nélkül.

Beépítése kőműves válaszfalnál a falazást követően, vakolás előtt. FIGYELEM, 30 mm padlóbenyúlás!

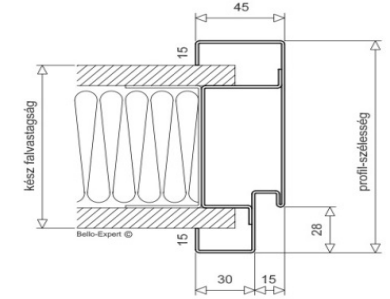
Beépítése gipszkarton fal esetében a fal szerelésével egy időben, elhelyezés a végleges padlószintre.



- ✓ pánt alsórészek (V8100)
- ✓ szürke gumitömítés
- ✓ behegg. falazó fülek



- ✓ pánt alsórészek (V8100)
- ✓ szürke gumitömítés
- ✓ falazó fülek mellékelve

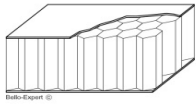


- ✓ pánt alsórészek (V8100)
- ✓ szürke gumitömítés

DIN névleges méret *	saroktok	átfogó tok kőműves falhoz			átfogó tok gipszkarton falhoz	
		100 mm falvast.	130 mm falvast.	145 mm falvast.	100 mm falvast.	125 mm falvast.
625 x 2125 mm	34 640 Ft	44 240 Ft	46 240 Ft	47 990 Ft	51 440 Ft	54 160 Ft
750 x 2125 mm	34 640 Ft	44 240 Ft	46 240 Ft	47 990 Ft	51 440 Ft	54 160 Ft
875 x 2125 mm	34 640 Ft	44 240 Ft	46 240 Ft	47 990 Ft	51 440 Ft	54 160 Ft
1000 x 2125 mm	34 640 Ft	44 240 Ft	46 240 Ft	47 990 Ft	51 440 Ft	54 160 Ft
1125 x 2125 mm	53 120 Ft	73 360 Ft	77 360 Ft	78 400 Ft	83 520 Ft	85 600 Ft
1250 x 2125 mm	53 120 Ft	73 360 Ft	77 360 Ft	78 400 Ft	83 520 Ft	85 600 Ft
1500 x 2125 mm	64 560 Ft	88 400 Ft	90 640 Ft	92 720 Ft	97 280 Ft	99 600 Ft
1750 x 2125 mm	69 760 Ft	97 280 Ft	97 840 Ft	99 990 Ft	106 320 Ft	107 840 Ft
2000 x 2125 mm	69 760 Ft	97 280 Ft	97 840 Ft	99 990 Ft	107 680 Ft	108 720 Ft

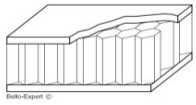
* A pontos építési méreteket tartalmazó táblázat weboldalunkról letölthető: www.ajto-kapu.hu

A megadott árak nettó egységárak, az ÁFA-t nem tartalmazzák!



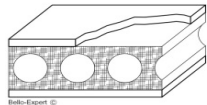
- ✓ papírrács betét
- ✓ PZ zártest
- ✓ fehér porszórt acél-
lemez felület

A



- ✓ papírrács betét
- ✓ BB zártest
- ✓ fehér, dió, bükk, platina-
tölgy vagy fenyő-szürke
dekorfólia felület

B



- ✓ furatolt forgácslap betét
- ✓ BB zártest
- ✓ fehér, szürke, bükk vagy
dió CPL felület

C

DIN szabvány beltéri ajtólap

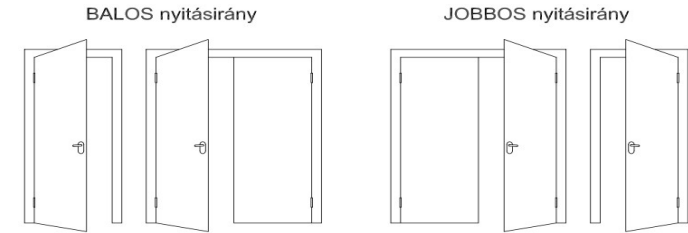
40 mm vastag, három oldalon falcolt.

Tele ajtólap, jobbos vagy balos.

Üvegezett kivitelek, ajtólapba épített

szellőző rács és egyéb kiegészítők

ajánlat kérésre!



DIN névleges méret *	"A" típus	"B" típus	"C" típus
625 x 2125 mm	66 240 Ft	-	-
750 x 2125 mm	69 120 Ft	42 630 Ft	75 860 Ft
875 x 2125 mm	69 120 Ft	42 630 Ft	75 860 Ft
1000 x 2125 mm	76 320 Ft	42 630 Ft	75 860 Ft
1125 x 2125 mm	104 880 Ft	-	-
1250 x 2125 mm	104 880 Ft	-	-
(750+750) x 2125 mm	230 160 Ft	-	-
(875+875) x 2125 mm	236 080 Ft	-	-
(1000+1000) x 2125 mm	246 080 Ft	-	-

PZ zártest ("B" és "C" típusú ajtólapokhoz): 3 380 Ft

WC zártest ("A", "B" és "C" típusú ajtólapokhoz): 3 380 Ft

Hengerzár betét PZ zártesthez (30/35): 2 990 Ft



fehér v. fekete, műanyag

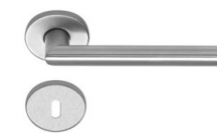
PZ/BB: 5 680 Ft

WC: 7 990 Ft



elox alu (F1)

BB: 3 860 Ft



rozsdamentes

PZ/BB: 4 670 Ft

WC: 9 150 Ft

* A pontos építési méreteket tartalmazó táblázat weboldalunkról letölthető: www.ajto-kapu.hu

A megadott árak nettó egységárak, az ÁFA-t nem tartalmazzák!